

Off camera flash

Técnicas de Iluminación en fotografía

Un oasis de verdor

Cada temporada aparecen nuevas tendencias en el mundo de la moda y lo hacen con mucha fuerza. Y una de las principales tendencias del otoño - invierno pasado ha sido el estampado tartán. Ésta tela de lana con cuadros o listas cruzadas de origen escocés puede ser de diversos colores, aunque los más habituales suelen ser el rojo, azul y verde oscuros. Lo que comenzó como una prenda masculina que se utilizaba para revestir el cuerpo de los escoceses en el siglo XVI, terminó transformándose, en la década de los 70, en el referente de una cultura musical única gracias a bandas como "Sex Pistols" o "The Clash".

La sesión se realizó en una casa modernista en Vilassar de Mar, cerca de Barcelona. Los artistas que participaron de este movimiento arquitectónico de finales del siglo XIX, se inspiraron en la naturaleza y en las formas curvilíneas y Can Vicentó, una casa de ésta época donde trabajamos, da muestras de ello.



Las primeras fotos las realicé en el porche, debajo de una parra. En el centro se conservan una fuente originaria con surtidor y una pajarera. Llegaba luz natural desde el jardín que cubría de luz la espalda de la modelo pero su rostro quedaba en sombra. Coloqué un flash Godox AD300 Pro delante de la modelo con una parábola AD-S85S. La ventaja de este flash es que puede utilizarse con batería lo cuál resultó muy cómodo para desplazar la luz por el lugar. A su vez, el

<http://off-camera-flash.com/blog/2021/04/un-oasis-de-verdor/>



modificador parabólico AD-S85S generó una luz suave, envolvente, pero algo dirigida, lo que resaltaba las facciones de la modelo.

Godox AD 300 Pro

La segunda foto se realizó en el mismo porche pero en este caso la modelo estaba de cara a la luz, con lo que la situación de luz era mas sencilla. Sin embargo decidí volver a utilizar el modificador parabólico para mantener la calidad de la luz y darle coherencia al reportaje.





Godox AD-S85S

La tercer fotografía, esta vez con dos modelos, requería de mayor superficie de iluminación. En este caso también la parábola AD-S85S resultó muy eficaz y contrarrestó la luz natural que llegaba lateralmente a las modelos.



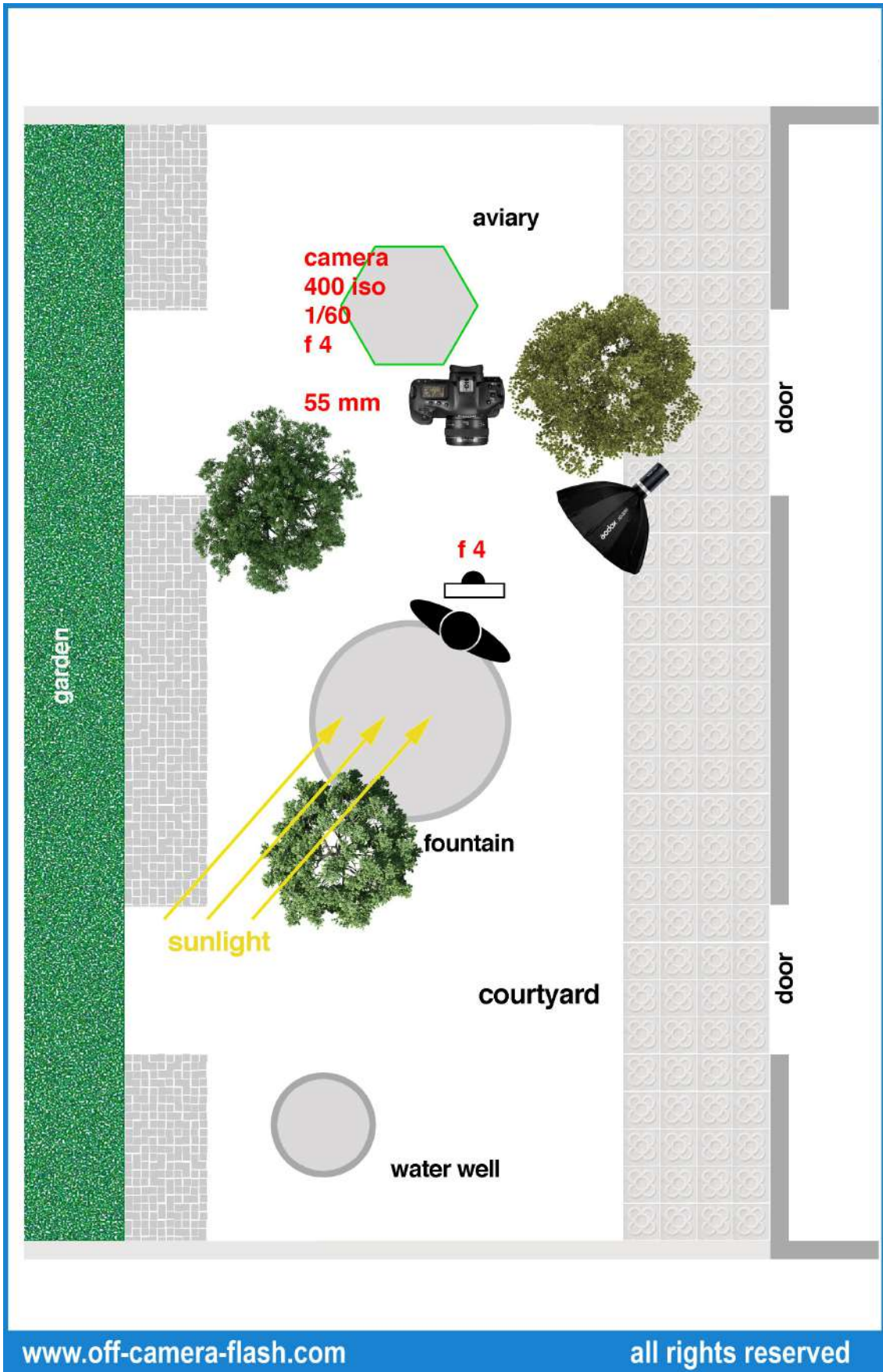
Una vez atravesado el porche de la planta baja surge un refrescante jardín, con una palmera, pinos, magnolio, naranjos y mandarineros. En definitiva, un oasis de verdor en pleno centro histórico de Vilassar de Mar.

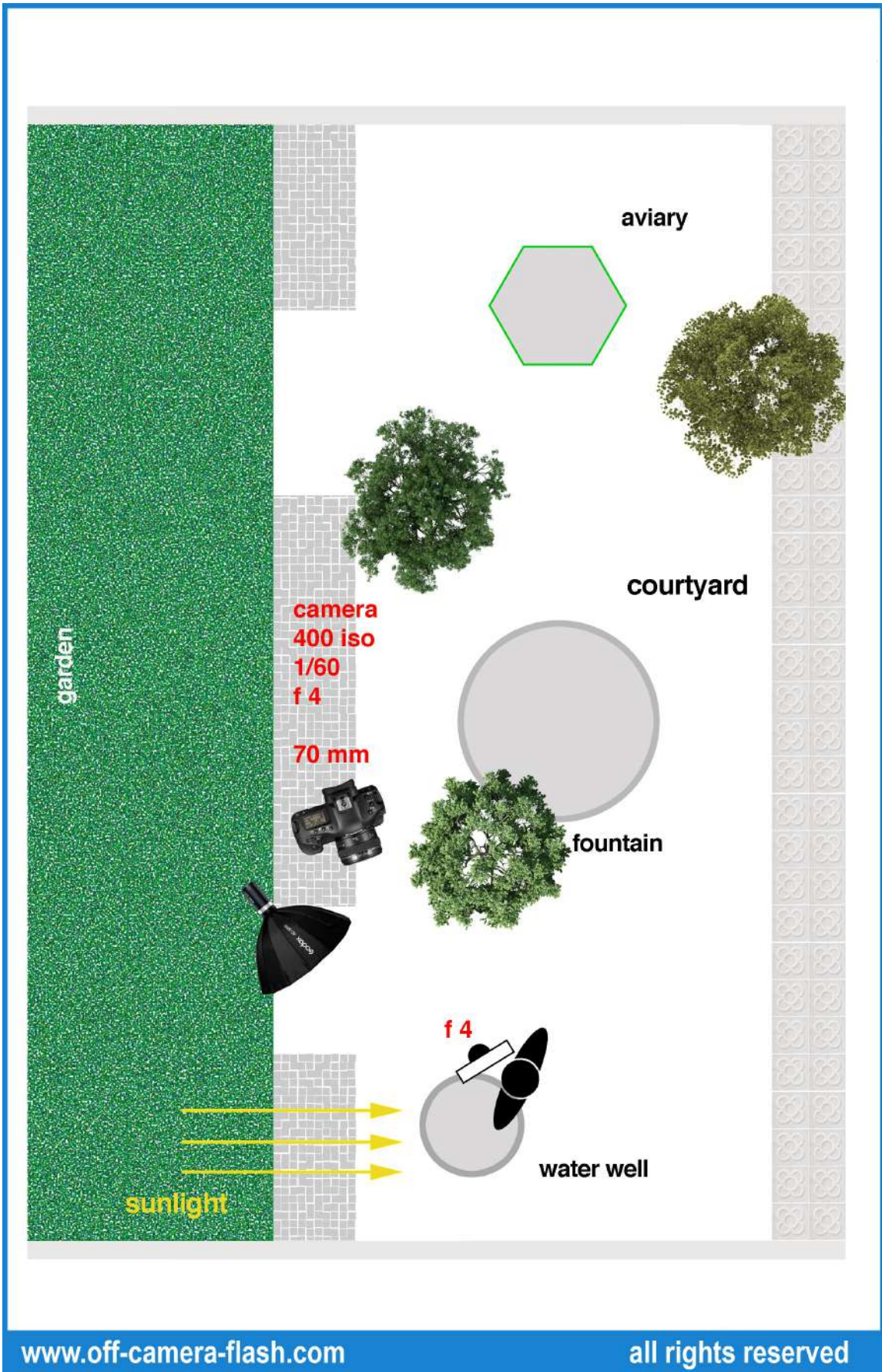
Ya en el jardín, para la siguiente imagen utilicé el flash como luz principal ya que el gorro dejaba bastante en sombra los ojos de una de las modelos. Aquí el ratio de iluminación fue cero, pues no quería que el flash se notase demasiado en la foto.

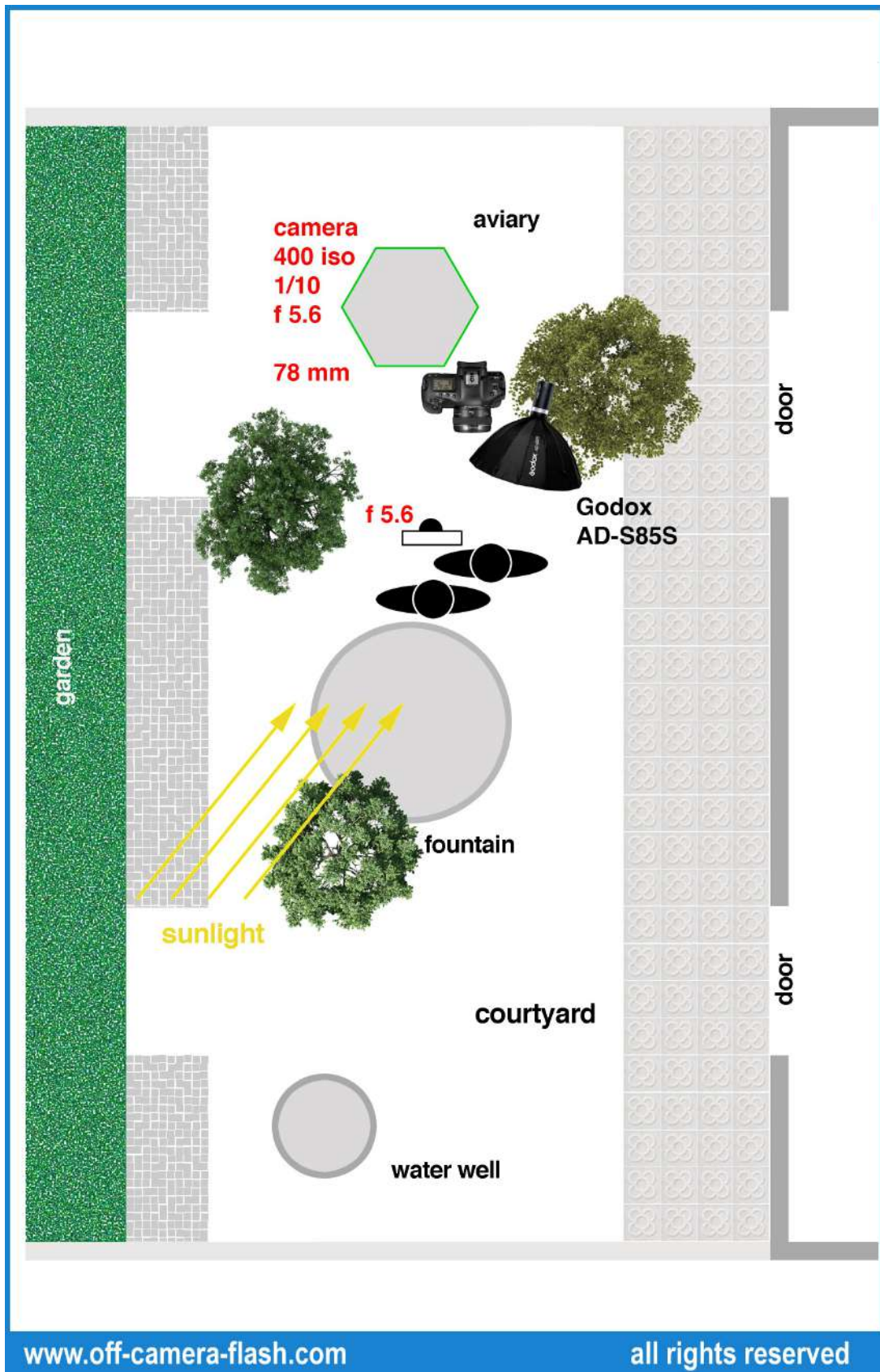


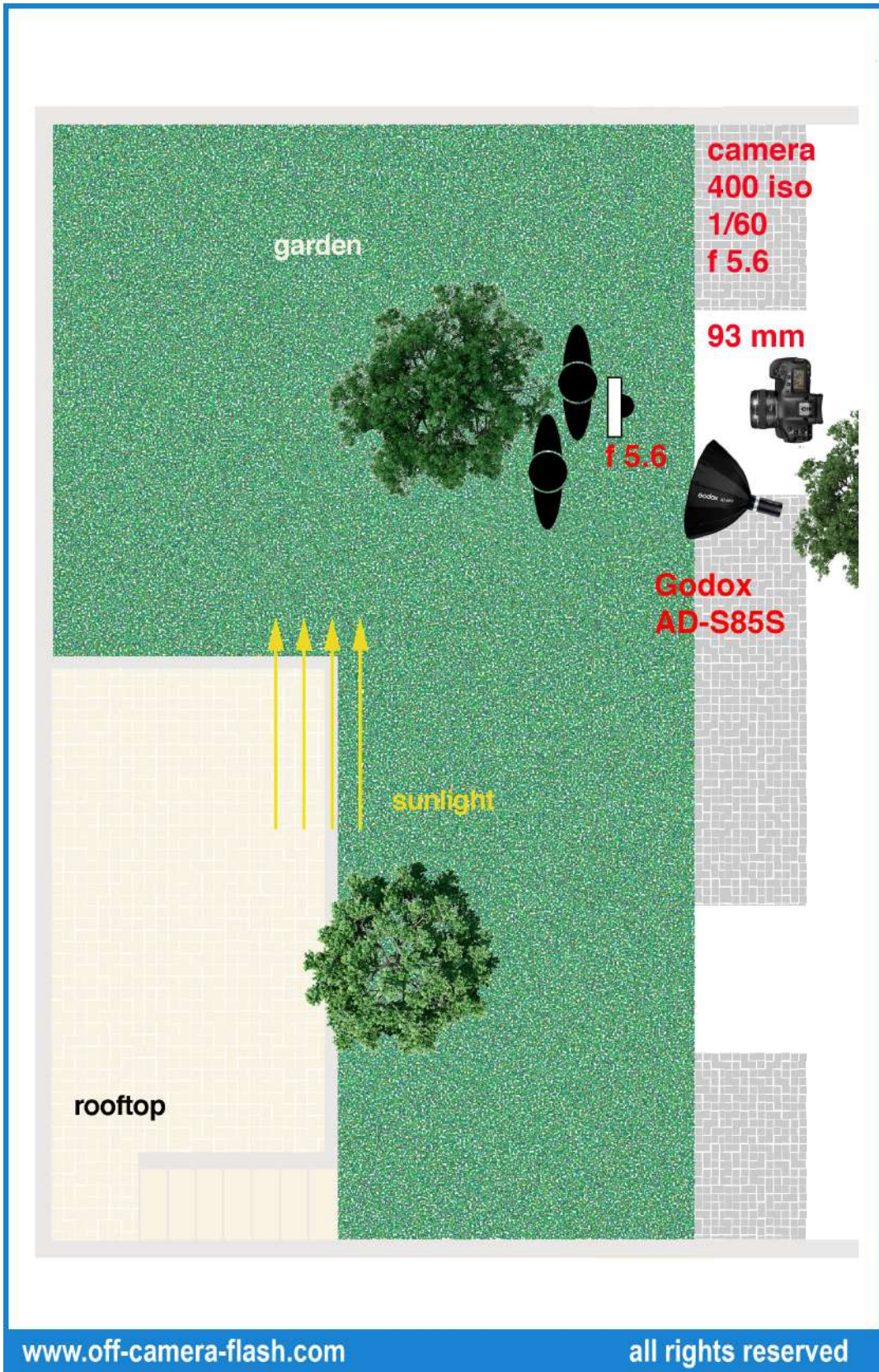
Al caer la luz busqué que el flash tampoco se notase y lo utilicé solamente para rellenar sombras laterales por la izquierda, puesto que la luz del atardecer llegaba desde la derecha.

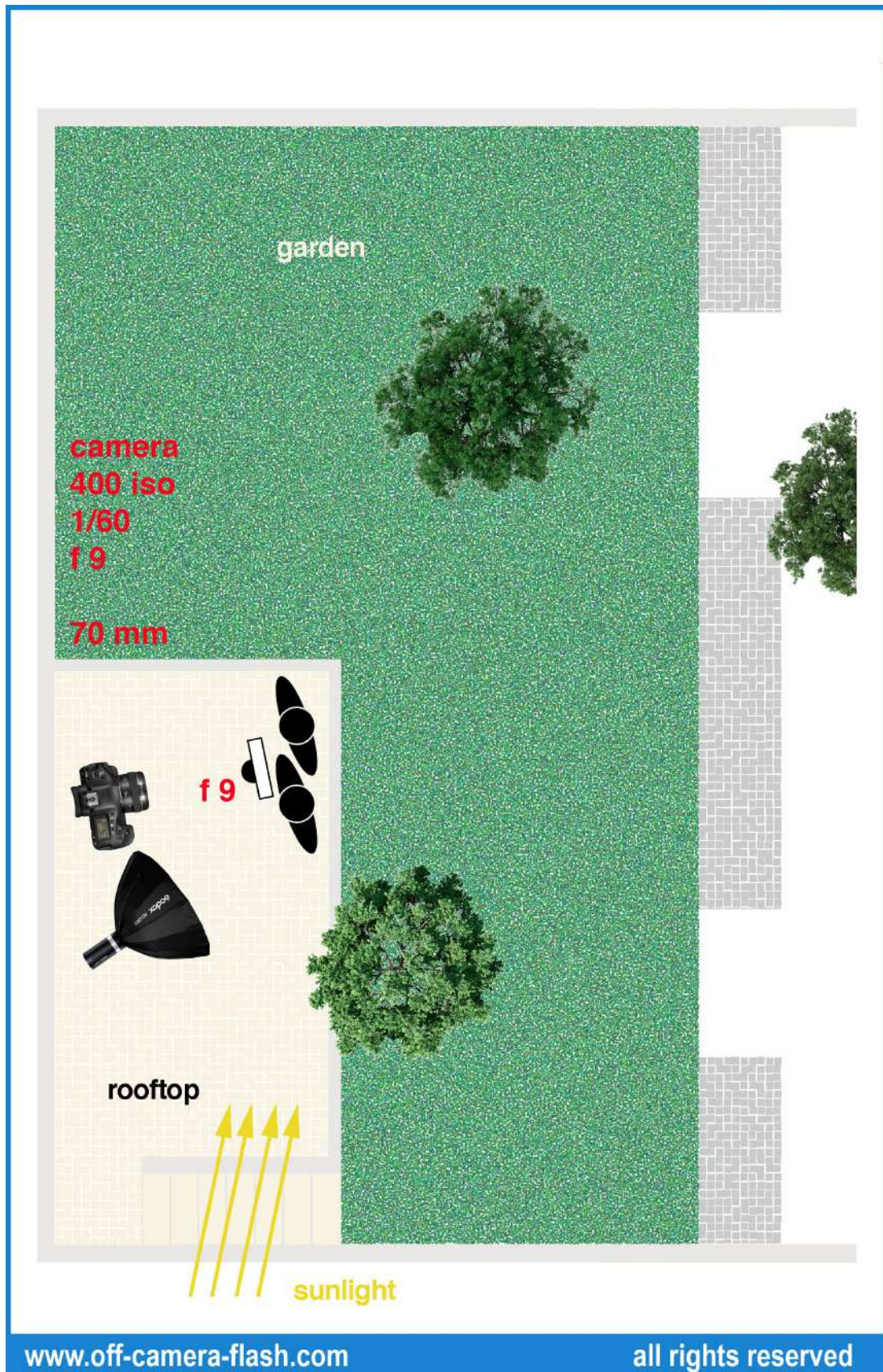












Todos los derechos reservados © [Marcelo Isarrualde](http://www.off-camera-flash.com)
Prohibida toda reproducción parcial o total sin el consentimiento escrito del autor.

<http://off-camera-flash.com/blog/2021/04/un-oasis-de-verdor/>