

# Off camera flash

Técnicas de iluminación en fotografía

## Summertime

Ésta imagen también fue realizada en el [taller Strobist](#) que impartí en Montevideo en Noviembre pasado. Allí era verano y quise buscar un look veraniego a la vez que antiguo, ya que el edificio donde hice las fotos era de los años treinta.



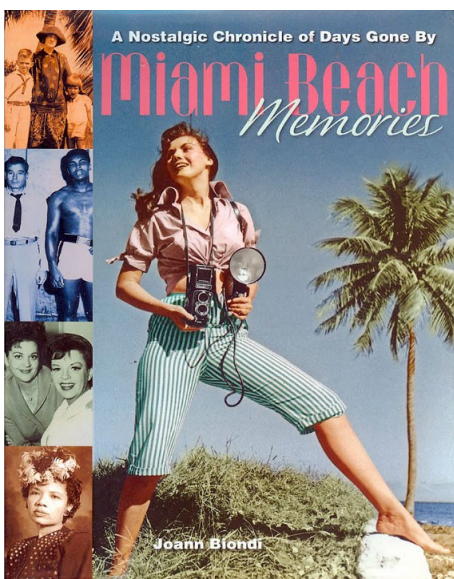
<http://off-camera-flash.com/blog/2012/05/summertime>

Pude realizar la sesión en el [Yatch Club Uruguayo](#), una obra arquitectónica emblemática de la arquitectura que se construía en los años 30 en Uruguay. El edificio es obra de los arquitectos Jorge Herrán y Luis Crespi.



© Diego Castiglioni

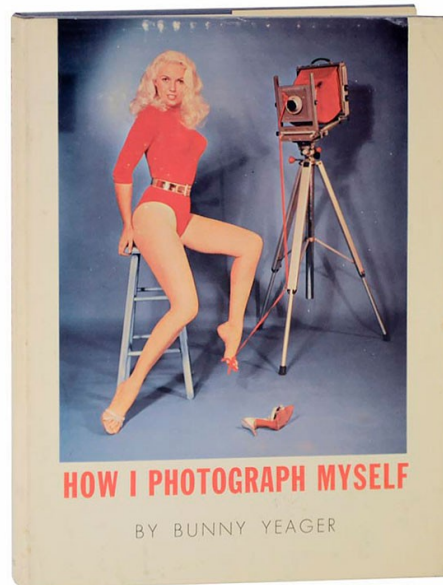
La localización permitía hacer fotos exteriores, interiores o en alguno de los bonitos balcones panorámicos. Se hicieron fotos en tres sets diferentes pero el resultado que más me gustó fue el que ahora os presento que realicé en el balcón de la tercer planta, pues me obligaba a mezclar la luz natural disponible con la luz del flash.



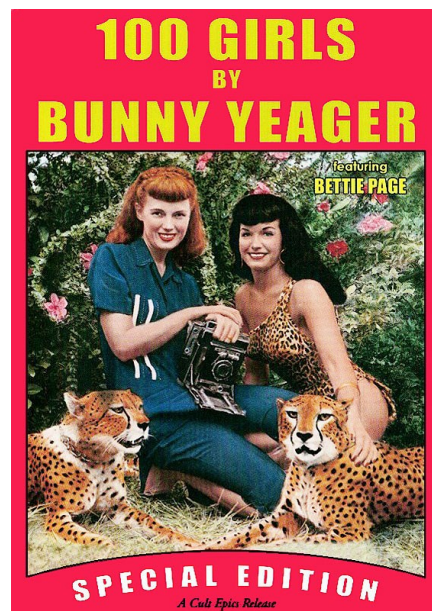
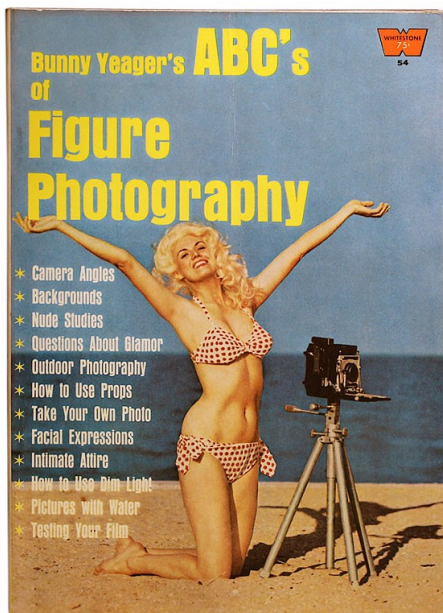
<http://off-camera-flash.com/blog/2012/05/summertime>



En la red encontré un libro escrito por [Joann Biondi](#) que utiliza en la portada una fotografía de la famosa fotógrafa y modelo [Bunny Yeager](#) y se me ocurrió presentar en este post una copia de esta portada en homenaje a ésta increíble fotógrafa. Fue modelo y al retirarse se convirtió en fotógrafa. En 1954 conoció a [Bettie Page](#) y la mayoría de las fotos de ese año que se le hicieron a Bettie fueron realizadas por ella.



Ella e [Irving Klaw](#) ayudaron a crear la fama de Bettie Page fundamentalmente por las fotos realizadas para Playboy. Si bien Bunny trabajaba con varios formatos, una de sus cámaras preferidas fue la mítica Crown Graphic, el modelo siguiente a la Speed Graphic que utilizaba [Weegee](#).



Hoy día resulta difícil pensar en fotografiar gente con una cámara de gran formato que nos obligaría a que la modelo no se mueva de su sitio, enfocarla, cargar el objetivo, la placa, etc, etc. La [Speed Graphic](#) no tiene todos los movimientos extremos de basculamiento y desplazamiento que sí tienen los bancos ópticos grandes y por ello a las cámaras de este estilo se les llama "cámara de campo" por su portabilidad.



Pero vayamos a lo nuestro, la iluminación. Escogí el gran balcón amarillo pues podía dar mucho juego en contraste con el cielo azul, aunque finalmente escogí un encuadre mas cerrado.



Lo primero en hacer fue medir la luz exterior y elegir el par diafragma/velocidad que quería utilizar. El sol era muy fuerte y opté por una velocidad lo mas rápida posible para poder abrir el diafragma y de esta manera no tener que disponer de

<http://off-camera-flash.com/blog/2012/05/summertime>



mucha potencia con el flash. Quise generar un efecto de iluminación concentrada en la modelo pero en vez de poner el zoom del flash en posición de tele preferí ponerlo en posición de gran angular pero utilizar un [reflector parabólico](#) para paneles de abejas de Bowens.



© Diego Castiglioni

Mediante el adaptador de [Fomex](#) puedo acoplar cualquier accesorio de mi equipo Bowens a los flashes [Yongnuo 560](#) que suelo utilizar. También utilizo con éstos flashes las baterías [PB820](#) de Godox y los infaltables [PocketWizard](#) para no tener problemas de sincronización del flash.

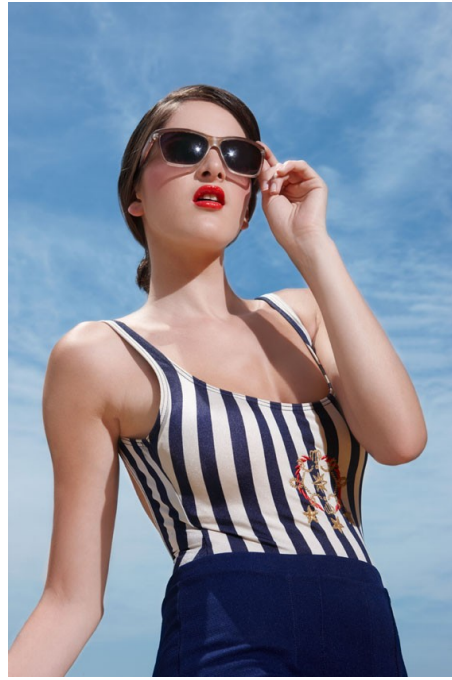


© Diego Castiglioni



Adaptador Fomex para Bowens

La luz que genera esta parábola es dura y muy dirigida y si la ponemos lejos de la modelo su dureza es mayor y se asemeja al sol, que ese día era muy duro al no haber ninguna nube.

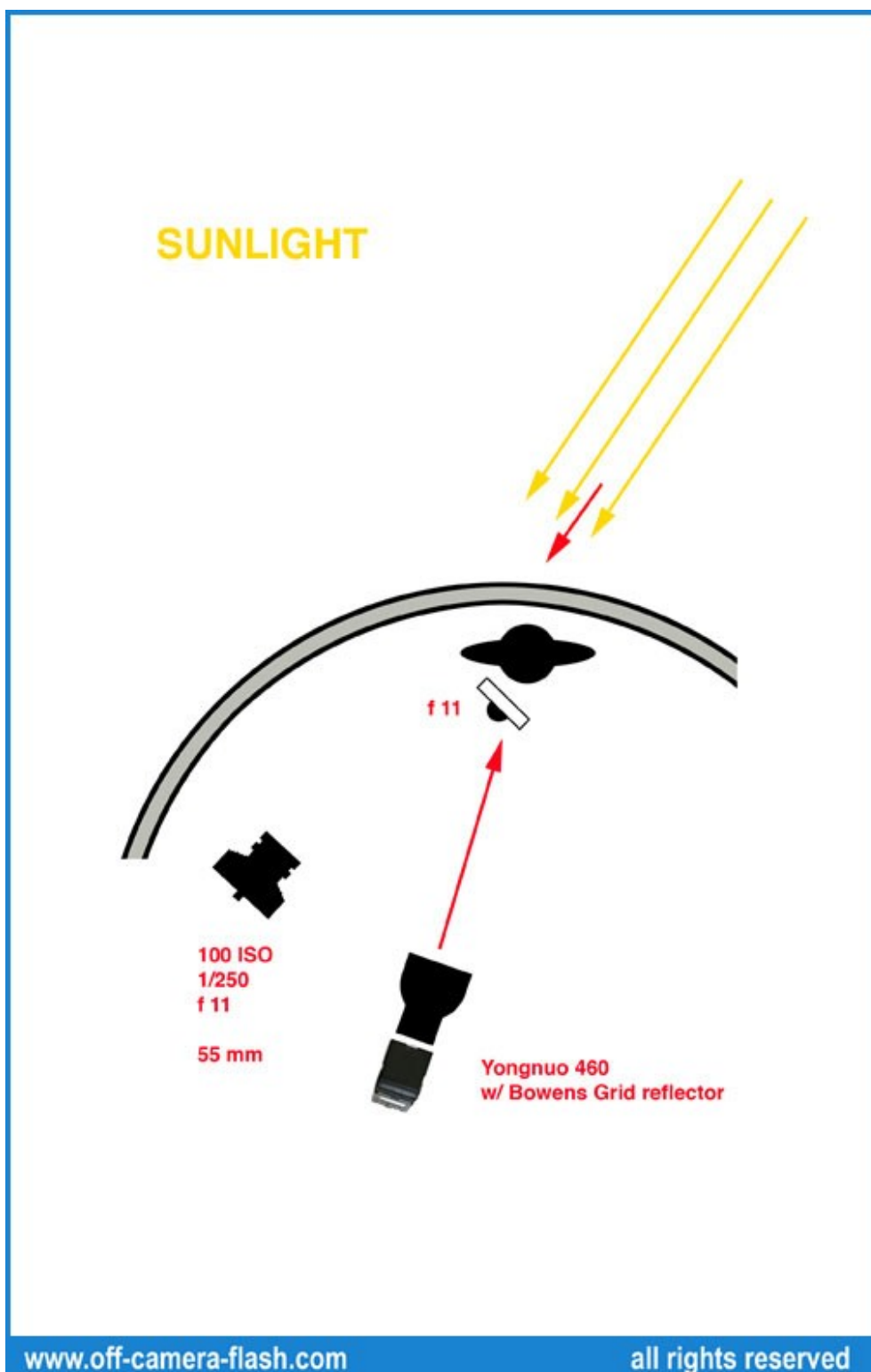


Por último en la post producción le alteré los colores para darle un aire vintage como en el post anterior.



© Marcelo Isarrualde

<http://off-camera-flash.com/blog/2012/05/summertime>



Reservados todos los derechos © [Isarrualde Photography](http://www.off-camera-flash.com)

Prohibida toda reproducción parcial o total sin el consentimiento escrito del autor.

<http://off-camera-flash.com/blog/2012/05/summertime>